

S-106 紙媒体専用ソータ

- R100、R202 スタックリーダに接続して仕分け作業を自動化
- 基本 6 (+1) ポケットからの小型ソータ
- 6 ポケット単位で、最大 30 ポケットまで拡張可能
- 卓上タイプのコンパクト設計
- 専用ソフトの活用で導入した日から即戦力

ビール券、商品券、払込取扱票、現品票、紙かんぱんなどの処理に最適



6 ポケット基本構成 (R100 接続時)

容易なメンテナンス性

搬送経路は、オープン可能。
万一のトラブル時も簡単対応。

外部排出機能

かんぱんを装置外部に排出可能。
第7のポケットとして有効活用。

省スペース設計

基本構成時 設置面積 0.42 m²
横幅 1000mm × 奥行き 420mm

柔軟なポケット構成

基本 6 ポケットから 6 ポケット単位
で増設可能。最大 30 ポケット。
運用に合わせた構成が選択可能。



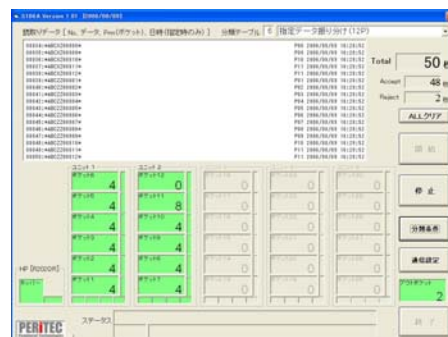
12 ポケット構成 (R202 接続時)

●主な仕様

用紙サイズ	搬送方向 : 100 ~ 230mm 縦 : 60 ~ 110mm
用紙厚	0.1 ~ 0.15mm (コピー用紙より少し厚めから薄手のハガキ程度)
読取速度	約 60 ~ 200 枚/分
ポケット容量	約 200 枚 (正順位格納)
インターフェイス	RS-232C
入力電源	AC100V±10% 50/60Hz
消費電力	200VA 以下
外形寸法	330 (W) × 250 (D) × 610 (H) mm * リーダ装置、スタッカー含まず。
重量	約 20 k g
オプション	専用ソフトウェア (読取り・仕分け処理)

* 用紙仕様により本装置に不適場合があります。

* 仕様変更もご相談ください。



専用ソフトメイン画面

2015.01

株式会社ペリテック

〒213-0012 神奈川県川崎市高津区坂戸 3-2-1

KSP R&D 棟 A-1006

TEL 044-819-2325 FAX 044-819-2326

URL <http://www.peritec.com> E-mail info@peritec.com